

A decorative graphic on the left side of the page consisting of a network of interconnected nodes and lines, forming a complex, web-like structure in shades of blue and grey.

Big Blue

**SOLUÇÕES DE GERENCIAMENTO DE SERVIÇOS E
APOIO À GOVERNANÇA DE TI**

RELATÓRIO DE SUSTENTABILIDADE

A Big Blue

Com **30 anos** de atuação, a Big Blue oferece soluções completas, de hardware e software, para ambientes informatizados de missão crítica, que complementam a estratégia do seu negócio.

Com atuação nacional, a empresa possui processos consolidados e profissionais de alto nível, preparados para oferecer um serviço de excelência.

A fórmula é: crescer com responsabilidade, proatividade, solidez e em conformidade com as melhores práticas do ITIL e COBIT.

+100

CLIENTES

CONTRATOS
COM MAIS DE

10 ANOS

>99%

RETENÇÃO
DE CLIENTES

24/7

SERVIÇOS &
SUPORTE

**CATÁLOGO
DE SERVIÇOS**

MULTIMARCAS E
ABRANGENTE

+50.000

PEÇAS EM
ESTOQUE

+8.000

ATIVOS DE TI
EM BASE

**EQUIPE
TÉCNICA**

ALTO NÍVEL DE
RETENÇÃO DE
TALENTOS

Trajetória

2022

Criada em 1991 para suprir a necessidade de seus clientes de **Suporte aos Mainframes** alugados por empresas dos mesmos sócios.

1991

Locação de Equipamentos com Suporte Big Blue

Conquista de grandes clientes Públicos e Privados para locação de Mainframe

Suporte em Mainframes após garantia do fabricante

Conquista de grandes DataCenters como clientes para suporte técnico e gestão do parque de TI

Suporte em equipamentos RISC

Atendimento de suporte (modelo O&M) para as principais fabricantes

Suporte em Equipamentos e de Network CISC/x86

Conquista de importantes clientes no setor financeiro para gestão de infraestrutura

Suporte em Storages de alta complexidade

Expansão de Portfólio e especialização em Soluções diferenciadas para alta escalabilidade e performance de Infraestrutura

Prestação de Serviços em Nuvem Pública e Privada

Soluções de TI que agregam na Performance e na Segurança da Informação

Expansão de Portfólio e especialização em Soluções de Segurança da Informação

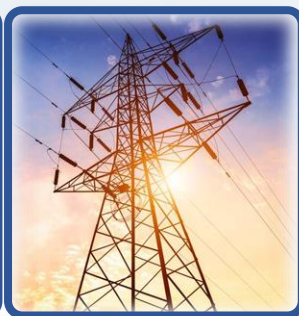
Governança e Gestão com foco em Segurança da Informação.

**NOSSO
COMPROMISSO
AMBIENTAL**



A Big Blue tem forte compromisso com a Responsabilidade Ambiental

A empresa prioriza a ação preventiva no que tange aos desafios ambientais, agindo com responsabilidade e tempestividade na administração dos eventuais contenciosos e passivos ambientais, como no processo de descarte ecológico do lixo eletrônico e de escritórios. Da mesma forma, desenvolve iniciativas para promover uma maior responsabilidade ambiental nos meios em que atua, exigindo o mesmo de seus colaboradores e parceiros de negócios.



 **ENERGIA**

Ações que reduziram nosso consumo de energia ao longo dos anos:

- ✓ Eficiência energética: Sempre que necessário, trocamos os aparelhos eletrônicos, por modelos mais atuais com baixo consumo de energia.
- ✓ Nossas instalações possuem paredes com cores claras e janelas amplas, facilitando assim a utilização da luz natural na maior parte do dia.
- ✓ Nossos colaboradores são orientados a não manter aparelhos em stand by, desligando-os sempre que não utilizados.
- ✓ Utilizamos apenas lâmpadas de LED em nossos escritórios.
- ✓ Migramos servidores internos para a nuvem, reduzindo consideravelmente o consumo de energia elétrica.
- ✓ Em 2018 alteramos o nosso modelo de trabalho presencial para o híbrido.
- ✓ Em 2020 algumas áreas de nossa operação passaram a trabalhar 100% home office.

 **ÁGUA**

A Big Blue por ser comprometida com a responsabilidade ambiental, mantém algumas diretrizes para diminuir e/ou manter o consumo de água:

- ✓ Manutenções periódicas nas instalações da Big Blue.
- ✓ O prédio onde estão nossos escritórios possui um sistema de reuso de água de chuva que é aproveitado para os vasos sanitários e lavagens das áreas comuns, esse foi um dos motivos de optarmos estrategicamente pela mudança das instalações da Big Blue em 2018.
- ✓ Realizamos campanhas de conscientização de economia de água com nossos colaboradores e parceiros.
- ✓ Algumas áreas de nossa organização trabalham em modelo híbrido e outras em home office, diminuindo o consumo de

DIRETRIZ AMBIENTAL



A BIG BLUE mesmo com um perfil de empresa limpa, cuja a atividade gera pouco CO², mantém algumas iniciativas para minimizar a emissão de gases:

- ✓ A equipe técnica da Big Blue, está estrategicamente regionalizada, diminuindo o deslocamento de nossos recursos. Quando um cliente solicita um atendimento, direcionamos o recurso mais próximo.
- ✓ Temos clientes com altos volumes de incidentes que mantemos nossos recursos residentes para realizar as atividades corretivas e preventivas, diminuindo o volume de deslocamentos diários.
- ✓ Algumas áreas de nossa organização trabalham em modelo híbrido e outras em home office, diminuindo a emissão de CO² resultante do deslocamentos de todos os colaboradores da Big Blue.



DESCARTE DE LIXO ELETRÔNICO

A Big Blue faz o descarte seguindo as normas brasileiras e internacionais de segurança da informação para a destruição segura dos dados e a destruição física a ISO 14.001 e a LEI nº 12.305/2010, sendo o material descartado com parceiros certificados. Os resíduos resultantes são 100% aproveitados, fazendo com que não gere resíduos secundários.

Para o descarte de resíduos orgânicos e recicláveis, os nossos refeitórios possuem lixeiras que separam os resíduos e o descarte é realizado de forma seletiva.

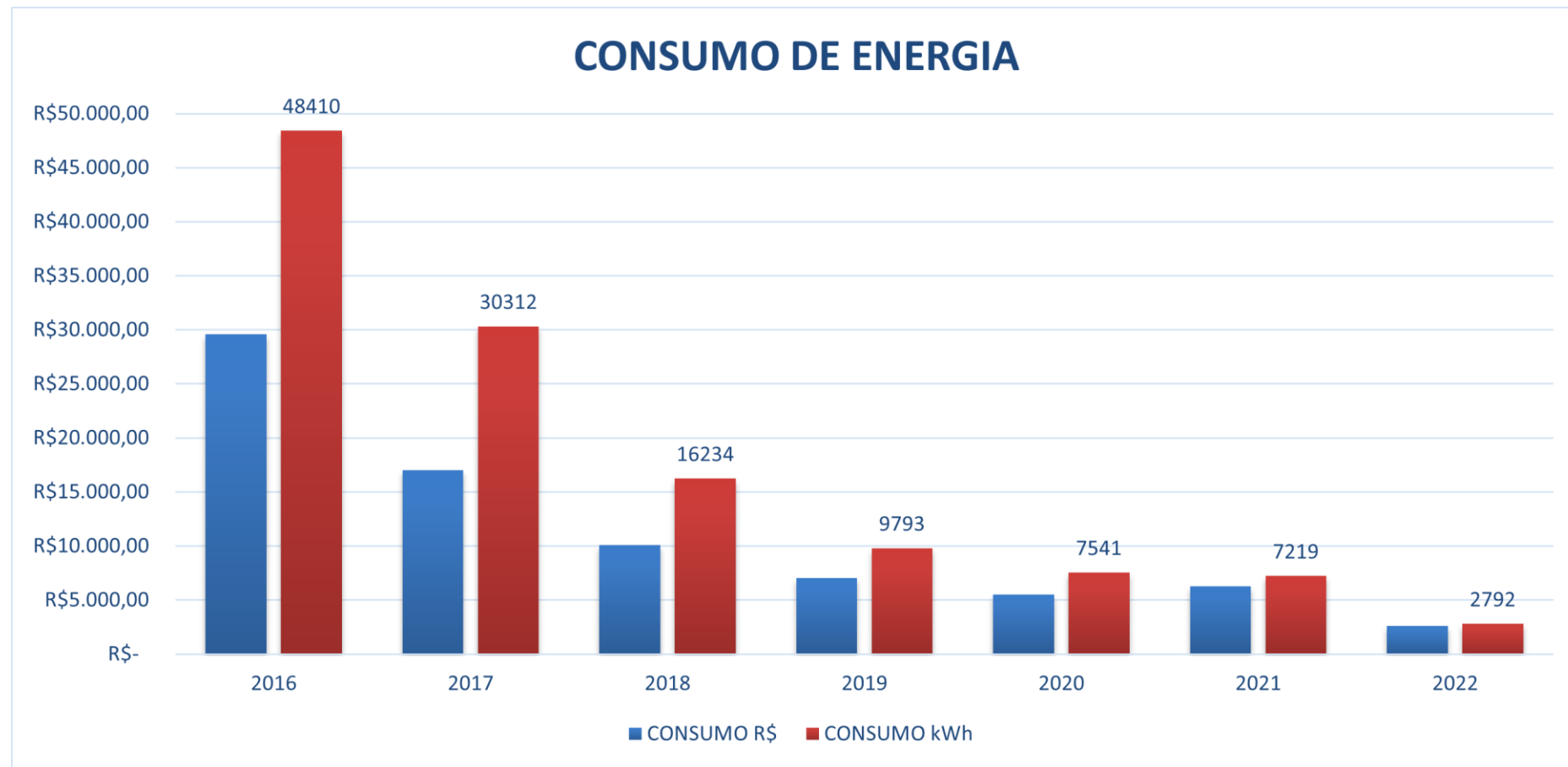
 **LIXO ZERO**

A prática do Lixo Zero prevê o maior aproveitamento possível dos resíduos recicláveis e orgânicos e o seu envio correto para os locais apropriados quando não houver mais a possibilidade de utilização. Desse modo, o conceito prega a redução e o eventual fim do envio de itens recicláveis e orgânicos aos aterros sanitários.

Iniciativas que a Big Blue implantou no dia a dia de seus colaboradores:

- ✓ Cada colaborador foi presenteado com uma caneca personalizada que são utilizadas em substituição aos copos descartáveis.
- ✓ Nossos processos estão sendo adequados para utilizar apenas arquivos digitais de documentos, contratos, etc. Diminuindo o consumo de papel.
- ✓ Nossas equipes trabalham nos modelos híbridos e algumas no modelo 100% home office, diminuindo a utilização de materiais que geram resíduos em nossos escritórios.
- ✓ Realizamos campanhas periódicas junto aos nossos colaboradores e parceiros para reduzir ao máximo a produção de lixo.

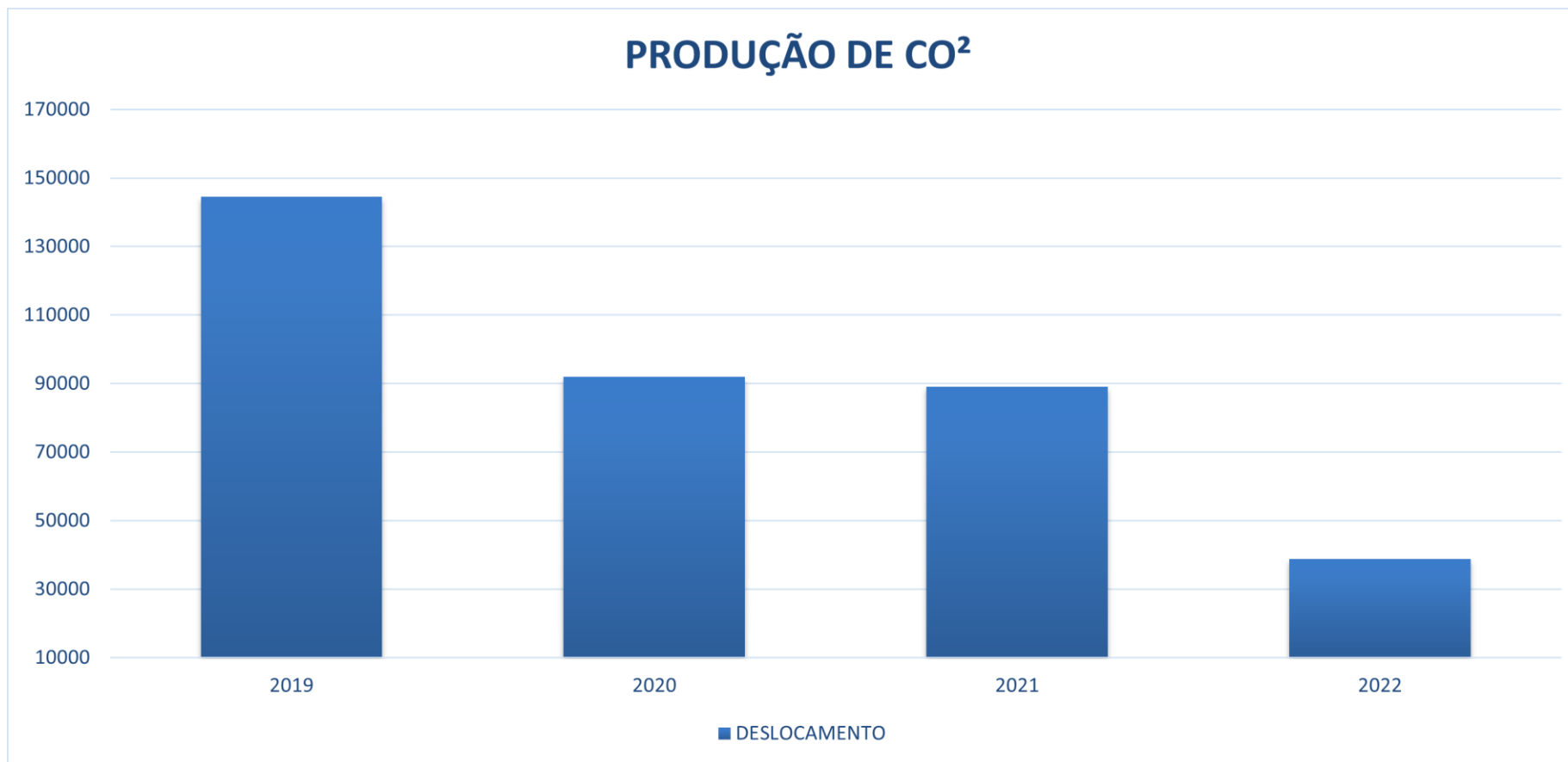
INDICADOR DE DESEMPENHO



INDICADOR DE DESEMPENHO



INDICADO DE DESEMPENHO



METAS AMBIENTAIS

Nossas metas ambientais foram definidas com base em nossos indicadores atuais, processos e projeções.

Serão revisadas após o acompanhamento anual e auditorias dos indicadores mais significativos para a BIG BLUE.

ENERGIA	<ul style="list-style-type: none">✓ Com as iniciativas aplicadas, atingimos nossa meta de economia de energia.✓ As ações e monitorações continuarão com intuito de manter o consumo atual.
ÁGUA	<ul style="list-style-type: none">✓ Com as iniciativas aplicadas, atingimos nossa meta de economia de água.✓ As ações e monitorações continuarão com intuito de manter o consumo atual.
CO ²	<ul style="list-style-type: none">✓ Com as iniciativas aplicadas, reduzimos a emissão de CO².✓ As ações e monitorações continuarão com intuito de diminuir o consumo atual.
DESCARTE ECOLÓGICO	<ul style="list-style-type: none">✓ Iniciar monitoramento e quantificação de quantos Kg de resíduos a Big Blue descarta semestralmente.✓ Substituir 50% do papel comum por papel reciclado.
LIXO ZERO	<ul style="list-style-type: none">✓ Revisão dos processos para redução de 50% nas impressões.

MONITORAMENTO

Todas as metas e indicadores ambientais serão monitorados, garantindo que todos os esforços para manter e/ou melhorar nosso desempenho ambiental, tragam resultados positivos para o meio ambiente e para a sociedade.

Os monitoramentos serão realizados conforme periodicidade abaixo:

Monitorar consumo de energia elétrica	Trimestral
Monitorar consumo de água	Trimestral
Monitorar produção de CO ²	Semestral
Monitorar produção de lixo eletrônico	Anual
Monitorar produção de resíduos	Trimestral
Reunião para acompanhar metas e indicadores	Semestral
Treinamento/Palestras de conscientização	Semestral
Revisão do plano de sustentabilidade Big blue	Anual

AUDITORIA

A auditoria será realizada semestralmente nos processos e ambientes da Big Blue para verificar se estão adequados ao Plano de gestão ambiental e as nossas políticas internas.

TREINAMENTOS 2022

Período: Março/2022 – Gestão ambiental e Política de Integridade – Realizado - Aplicado por: Janaina Bispo / Luana Oliveira

Período: Outubro/2022 – Gestão ambiental / PCN / Políticas internas - Agendado

REVISÃO

Anualmente será realizado a revisão deste relatório com os desempenhos do ano anterior e as métricas e indicadores atuais.



The logo for Big Blue, featuring the word "Big" in blue and "Blue" in white inside a blue circle, set against a starry night sky background.

Big Blue

30 ANOS DE EXCELÊNCIA

+55 (11) 3864-9480

faleconosco@bigblue.com.br